

# はるたより

タイトル文字&イラスト：きたじましおりさん

朝晩はだいぶ涼しくなり、先日の台風11号が過ぎた後から空も高く、すっかり秋らしくなりました。今年も台風の当たり年なのか、最近台風が近づいてくるニュースが続きます。台風の影響の判断は難しく、はるやかんはできるだけ開所しようと考えて、近年は当日の7時に開所か閉所の判断をすることにしていたのですが、できればもっと早く判断してほしいという希望を受けて、今後は基本的に前日に判断をすることにしました。また、開所時間も柔軟に決めていくことにしたいと思います。これからも何かお気づきのことがあれば、ぜひ教えていただければと思います。

はるたより令和4年9月号をお届けします。 社会福祉法人はる 理事長 福島龍三郎

## 『かき氷会 2022』 / 生活介護はる

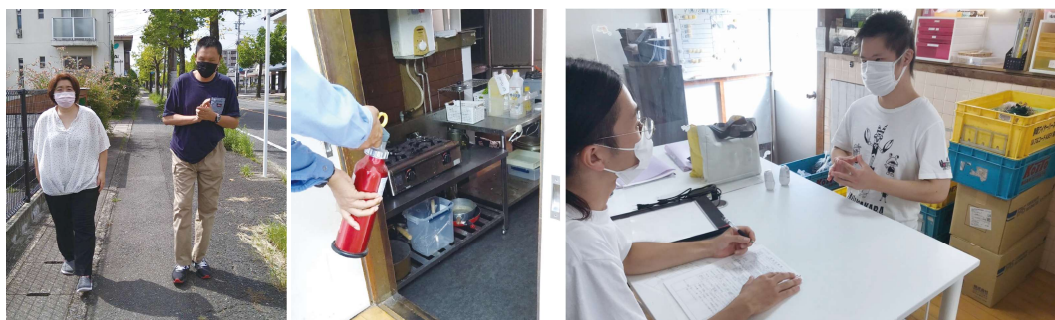
かき氷を食べる会を行いました。今年も、好きな味のシロップを選んだり、自分でかき氷を削ったりと、昨年とはまたひと味違った体験をされました。皆さんニコニコと、とても良い表情が見られました。



## 『避難訓練、面談など』 / B型かん

かんでは年に2回、避難訓練を実施しています。スタッフの話をよく聞いて、みなさん落ち着いて避難することができていました。また、個別支援計画も年に2回、見直しを行います。

おひとりおひとりと面談を行い、どんなことをやってみたいか、困ったことはないかなど、いろいろな話をして、一緒に目標を立てています。



## 『最近の支援の様子』 / ヘルプ

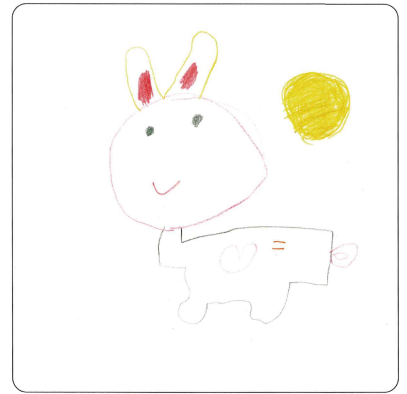
最近のヘルプの様子です。新しい行き先や活動を増やして、楽しんでいただいています。



9月の  
イラストコーナー  
テーマ「うさぎ」



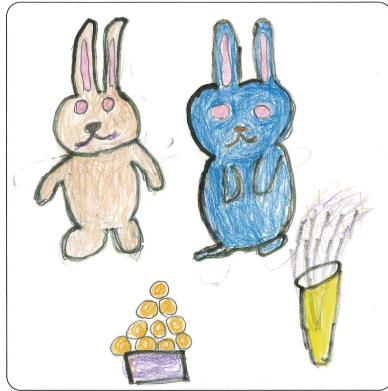
なまえ:♡山口尚子♡



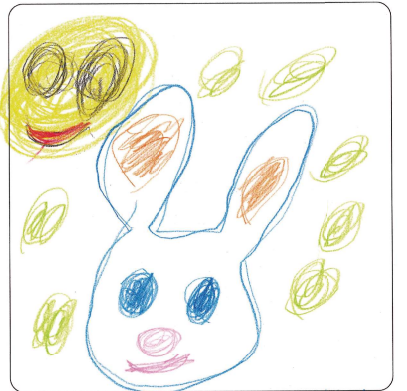
なまえ:野中健斗



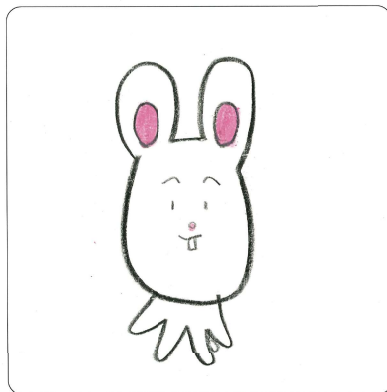
なまえ:野中健斗



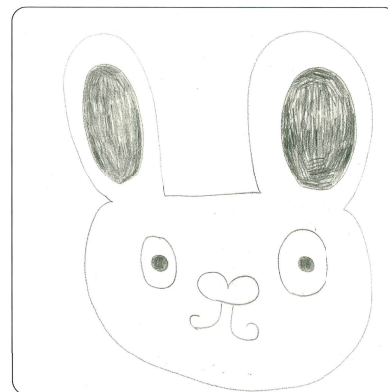
なまえ:生乃



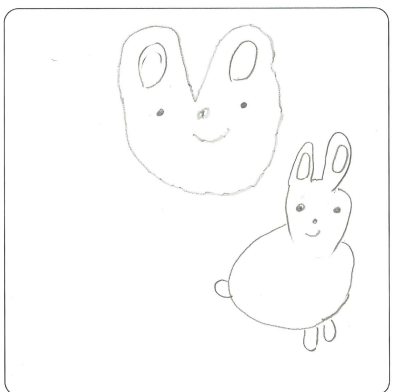
なまえ:木村可憐



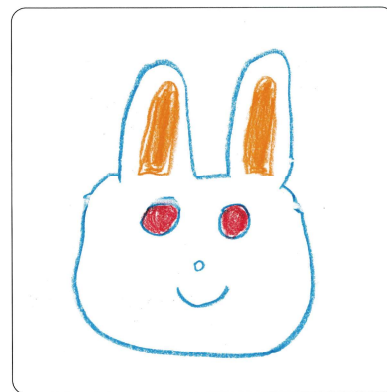
なまえ:田代 誠 弥



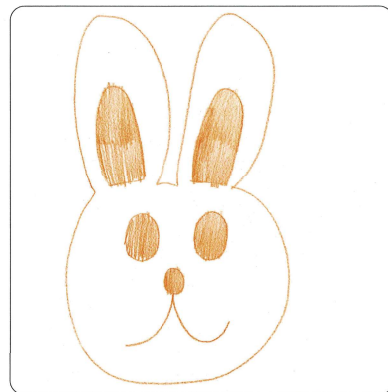
なまえ:宮地 貴 士



なまえ:秋山 美 月



なまえ:阿部 伴



なまえ:かつき なおや



なまえ:横尾 郁 美

はるたよりをフルカラーでご覧いただけます!

<http://life-support-hal.net/news/60.html>

