

はる 25 周年

令和8年

4月

「はる 春がすぐそこ」

題字 の な が け せ と

4月から新年度になりました。はるは開設から25年目を迎えることになりました。これまでお世話になった皆さまに感謝すると共に、これからも利用者や家族の皆さま、スタッフの皆さんと一緒に、将来に向けて一つひとつ歩んでいきたいと思ひます。今後ともどうぞよろしくお願ひします。今年の桜も本当にきれいでした。私は多布施川沿ひの桜を眺めながら、春に桜を眺めることができるのはとてもうれしいことだなぁとあらためて思ひました。これから春が広がっていくにつれて、あちこちの木々の緑がイキイキとしてくるでしょう。気持ちいい季節を感じながら、春の日々を過ごしてほしいと思ひます。

はるたより令和8年4月号をお届けします。社会福祉法人はる 理事長 福島龍三郎

ふじ ワークスペース アクト富士 / かん

桜など植物の花が咲き、アクト富士にも春を感じる季節がやって来ました🌸 楠からは落ち葉🍂があふれてます。今の時期に落ち葉があるのを皆さんはご存じでしたか？ その落ち葉を、かんの利用者さんは、集めて処理するお仕事をされています。



こべつしえんけいかく けんとうかいぎ ホーム 個別支援計画検討会議 / ながせ

3月に個別支援計画検討会議を開催しました。今回から初めて入居者の皆さんにも参加していただきました。皆さん緊張して参加されたと思いますが、いろいろなお話を聴かせてもらうことができよかったです。スタッフも次回からもっと分かりやすい伝え方の工夫をしようと話しています。参加してくれた皆さん、ありがとうございました。

☆個別支援計画書とは☆
障がいのある方が自分らしく自立した生活を送ることができるように、事業所のサービス管理責任者が利用者ご本人やご家族と話し合いながら作成する支援計画書です。



はなみ お花見 / 生活介護はる

毎年恒例、多布施川河畔公園へお花見に行ってきました🌸 薄桃色の花びら満開の桜を見ながら、ゆっくりウォーキング。春の陽気でとても気持ちよかったです。利用者の皆さんも桜の下で満開の笑顔でした😊



さいきん しえん 最近の支援のようす / ヘルプ



お昼ご飯😊

SAGA アリーナで
バルナーズ観戦！



たんぽぽに息をふ〜



今日のお題は

みつばち

です



なななな



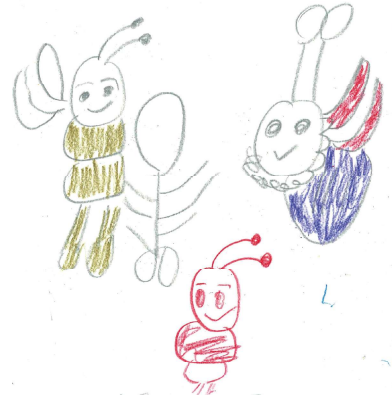
横尾郁美



水田佳美



平川智美



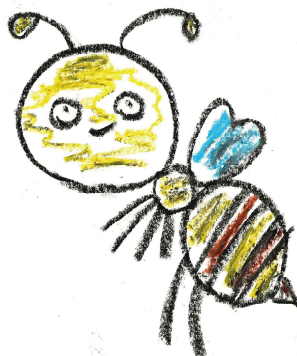
堀田光日月



宮土也貴士



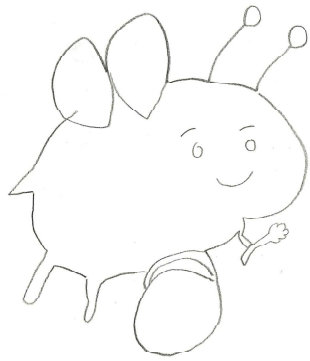
副田 沙希



田代 誠尔



古賀まさき



阿部 伴



Y
O
Y
U
E

耳のなかけんじ



御厨 作



TSURUKO.OFUKATA

はるのウェブサイト
カラーのはるたよりを
ご覧いただけます！

